

LES DIFFICULTÉS
DES ÉLÈVES À L'ÉCOLE
ORDINAIRE

MÉMO PRATIQUE POUR
LES ENSEIGNANTS

Natascha Schalbetter,
Jennifer Gottsponer, Laura Maye

Avec la collaboration de Marie-
Laurence Lamon, enseignante
ressource

2020

HEPVS | PHVS
Haute école pédagogique du Valais
Pädagogische Hochschule Wallis

D'UN FONCTIONNEMENT COGNITIF, ÉMOTIONNEL ET RELATIONNEL DIFFÉRENT AU HAUT POTENTIEL INTELLECTUEL (HPI)

Je m'appelle Aline et je me sens différente.

Je ne pense pas comme
les autres enfants de mon âge.

Personne n'est comme moi et je
ne suis comme personne. Je

ne suis pas mieux, même si on

m'appelle à tort « surdouée »,

et je me sens souvent plus

nulle que nulle. Je pense différem-

ment, je dispose d'une intelli-
gence particulière.

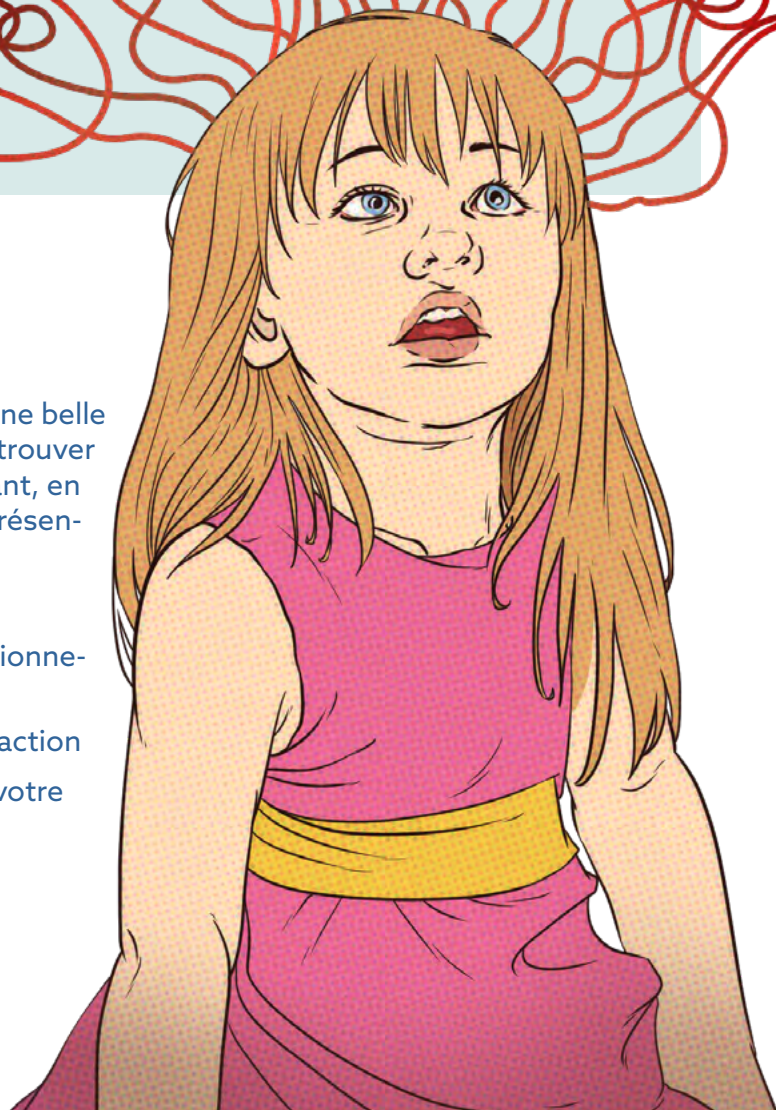


POURQUOI UN TEL MÉMO ?

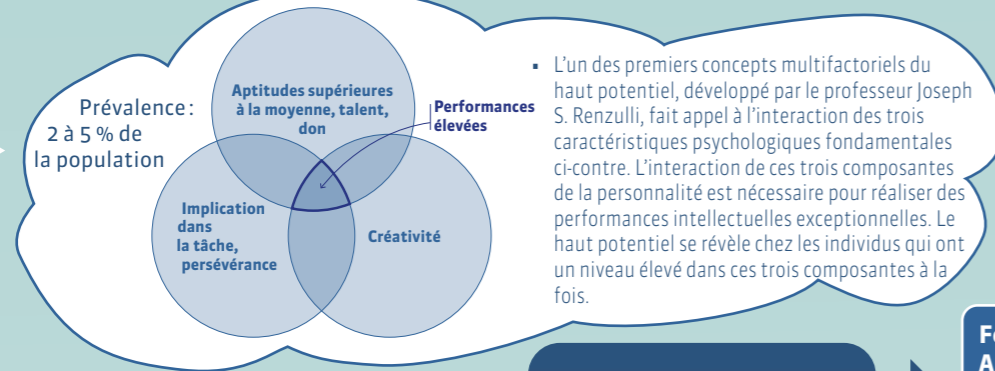
La plupart des élèves HPI vont bien. Ils sont alors une belle ressource pour la classe, peuvent aider les autres, trouver des solutions originales à des problèmes. Cependant, en fonction de leurs particularités, certains peuvent présenter des difficultés qui les fragilisent.

Vous trouverez dans ce MÉMO :

- des pistes pour **repérer** et **comprendre** le fonctionnement de ces enfants et leurs ressources
- des **propositions concrètes** de prévention et d'action
- des **ressources** utiles pour vous soutenir dans votre questionnement et vos démarches



HPI

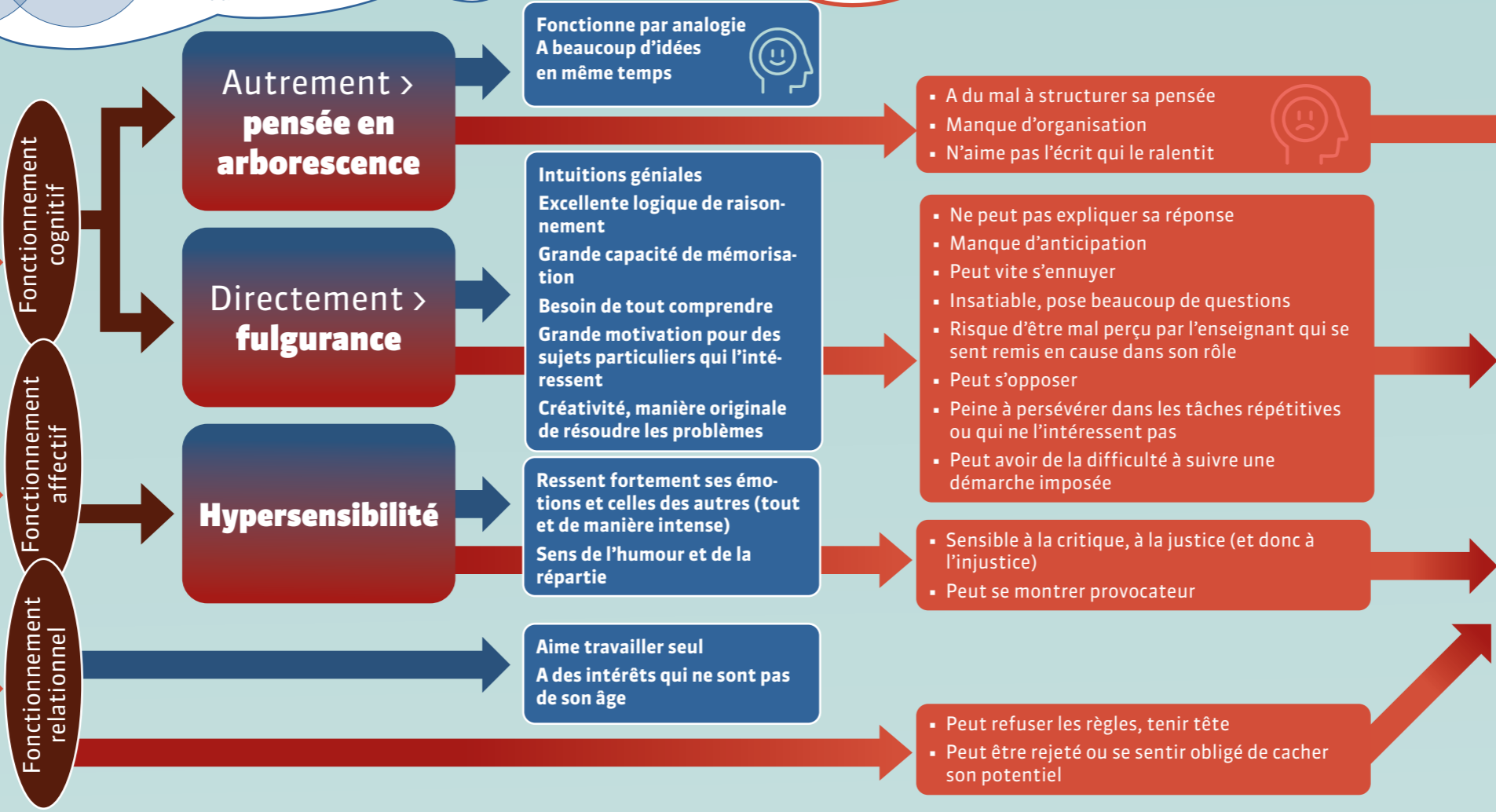


Conséquences



REPÉRER ET COMPRENDRE

Certains élèves peuvent présenter des caractéristiques parmi celles indiquées ci-dessous, mais cela ne signifie pas forcément qu'ils sont HPI. Ces manifestations peuvent aider l'enseignant à mieux comprendre le fonctionnement de ces enfants.



Diagnostic

Psychologue en collaboration avec pédiatre,...

Lorsque les particularités de fonctionnement engendrent des difficultés....

Il est difficile de concevoir qu'une efficacité puisse pénaliser quelqu'un dans ses apprentissages et ses relations sociales. Pourtant, si le soutien n'est pas adapté, cela peut conduire à s'enliser dans des difficultés. En classe, les difficultés de comportement sont souvent présentes

Les troubles généralement associés

Certains enfants HPI peuvent croiser leur problématique avec un trouble de l'attention ou des troubles « dys » qui sont souvent repérés plus tard, car compensés par l'intelligence (cf. autres mémos de la collection).

ACCOMPAGNER ET VALORISER

pistes concrètes pour la classe

L'enfant HPI est très sensible à un climat de classe harmonieux et une bonne relation avec l'enseignant. Une question supplémentaire ou un exercice à préparer pour les autres peut être un enrichissement simple et efficace au niveau intellectuel.

Ce que l'on met en place pour ces enfants peut s'avérer très utile pour les autres élèves.

Voici quelques propositions, selon les domaines à renforcer, après analyse des besoins de l'élève dans sa classe. Selon les problématiques, les pistes proposées dans les autres mémos seront très utiles, mais toujours en l'explicitant à l'élève HPI et en cherchant avec lui ce qui fait sens pour lui.

Enrichissement et approfondissement

- Coins « découvertes », jeux de stratégies au fond de la classe
- Avoir toujours un livre à disposition à sa place de travail
- Projet personnel en lien avec les intérêts et les compétences de l'élève : recherche sur un thème, exposé...
- Dossier d'énigmes
- ...

> toujours prévoir une feuille de route qui permet de laisser une trace et valorise les activités réalisées

Motivation et persévérance

- Expliciter l'objectif et l'utilité d'un exercice (donner du sens)
- Établir des liens entre les apprentissages (tissage)
- Donner des feedbacks réguliers et précis, des encouragements et des félicitations

> Outils pour objectiver la motivation : thermomètre de la persévérance, récompenses concrètes (ex. billes dans un bocal)

Stratégies d'apprentissage et organisation

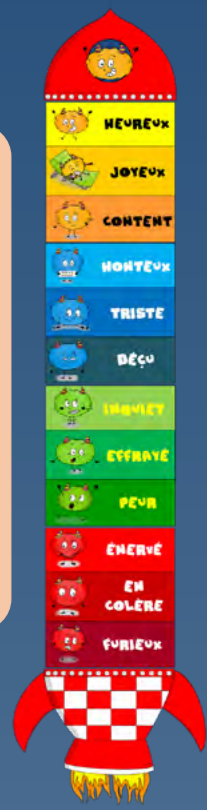
- Proposer des techniques de mémorisation pertinentes (mindmap, cartes visuelles, couleurs...)
- Encourager la métacognition (discours interne pour s'encourager, grilles de planification du travail...)

Gestion des relations et des émotions

- Outils pour reconnaître et gérer les émotions (ex. échelle des émotions)
- Encourager la communication non violente
- Grille sur le vécu en classe (ex. retour sur ma semaine)

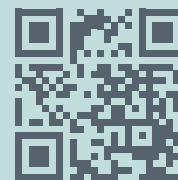
> L'enfant HPI est plus sensible que les autres à ces besoins de relation ; les outils mis en place pour lui serviront aussi à toute la classe

⚠ L'accélération du programme en donnant des exercices du niveau scolaire suivant n'est pas recommandée (accentuation du décalage). Si les mesures de différenciation ne sont pas suffisantes, un saut de classe peut être éventuellement envisagé après analyse de la situation avec les partenaires.



RESSOURCES

pour aller plus loin



Tous les liens vers les références/ressources ci-dessous sont consultables sur www.hepvs.ch/memos



Pour les enseignants et les parents

- CSPS (2018). *Fiches d'information pour les enseignant-e-s*. www.cspvs.ch
- GUILLOUX, R. (2016). *Les élèves à haut potentiel intellectuel*. Retz.
- JANKECH, C. (s.d.). *Feuille de route pour comprendre et aider les élèves HPI*. ASEHP. www.asehp.ch
- REVOL, O., POULAIN, R., PERRODIN, O. (2015). *100 idées pour accompagner les enfants à haut potentiel*. Tom Pousse.
- WINEBRENNER, S. (2008). *Enseigner aux enfants doués en classe régulière*. Chenelière éducation.



Pour les enfants

- DESMAZURES, F. (2001). *Pardon, je suis un ornithorynque tout simplement*. Grasset Jeunesse.
- GRAND, C. (2012). *Journal d'un jeune surdoué : Aide-moi à comprendre – Petit livre à l'usage des enfants et des parents*. L'Harmattan.
- GRAND, C. (2011). *Toi qu'on dit surdoué : La précocité intellectuelle expliquée aux enfants*. L'Harmattan.



Pour la classe, jeux de type Smartgame

- La marche des pingouins : www.smartgames.eu/fr/jeux-pour-1-joueur/la-marche-des-pingouins
- Rush Hour® : www.thinkfun.fr/products/rush-hour



Associations suisses

- Association collectif HP : www.collectif-hp.ch
- Association Suisse pour les Enfants à Haut Potentiel : www.asehp.ch
- Association Valaisanne de Parents d'Enfants à haut potentiel : www.avpehp.ch



Personnes-ressources

- L'Enseignant-e d'appui de l'établissement.
- Les Personnes-ressources pour les élèves HPI du DEF peuvent être contactées via la direction d'école pour apporter des conseils, des outils, du matériel.
- Les Psychologues des CDTEA.